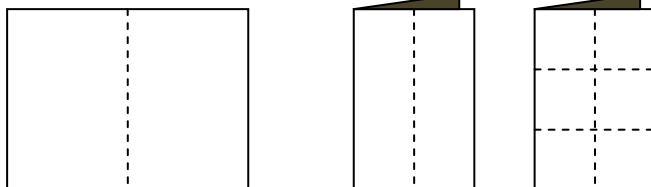


# Κατασκευή Μαγικής Κάρτας

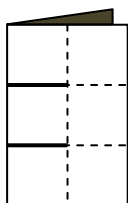
Πηγές: Carol Vorderman: Ανακαλύπτω τα Μαθηματικά, εκδόσεις Ερευνητές.

Διαδικτυακά: <http://britton.disted.camosun.bc.ca/flexifier/flexifier.htm>

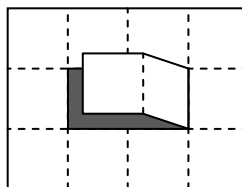
Βήμα 1ο: Ξεκινάμε από ένα απλό χαρτί A4 και διπλώνουμε...



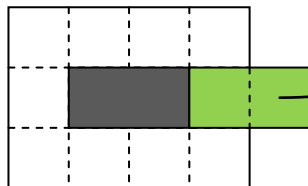
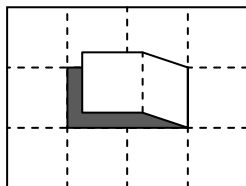
Βήμα 2ο: Κόβουμε ένα «παραθυράκι»



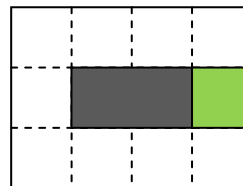
Μετά τις δύο εγκοπές (που γίνονται στο κέντρο τις κόλλας A4), ανοίξτε και κόψτε το αριστερό τμήμα που τις ενώνει για να σχηματιστεί το «παραθυράκι».



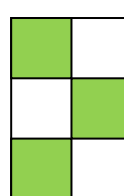
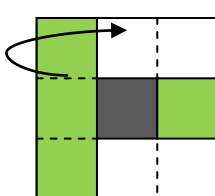
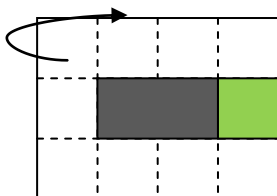
Βήμα 3ο: «Τυλίγουμε» το παράθυρο και την αριστερή στήλη.



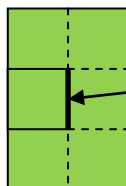
Ανοίξτε διάπλατα το παραθυράκι και γυρίστε το ακριανό τετραγωνάκι στο πίσω μέρος.



Ολόκληρη η αριστερή στήλη θα διπλώσει δεξιά επί δύο φορές: (σαν ρολό)



Γυρίστε ανάποδα και τοποθετήστε την κολλητική ταινία στην πλευρά του κεντρικού τετραγώνου που «ξεπετάγεται».



Θέση κολλητικής ταινίας

Βήμα 4ο: Διακοσμήστε την κάρτα σας και γράψτε τις ευχές σας.

Δωρίστε την σε ένα αγαπημένο σας πρόσωπο!

Αν σας άρεσε, μάθετε για την ταινία του Möbius...



